

Architektonische LED Leuchten



Was wir machen leuchtet ein

Pendelleuchten - mit und ohne akustischer Ertüchtigung



Büroarbeitsplätze

Für Büroarbeitsplätze werden Schalldruckpegel von 55dB - 70dB, inklusive der von außen hörbaren Geräusche, von der Norm vorgegeben (Arbeitsstättenverordnung / DGUV 215-443).



Schalldruckpegel

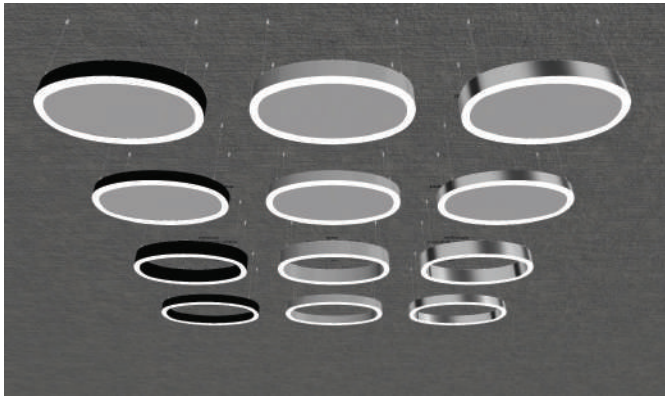
Der Schalldruckpegel eines sprechenden Menschen liegt bereits bei 63dB. Hinzu kommen andere Umgebungsgeräusche wie Klingeltöne von Telefonen, Drucker, Kopierer, Klimaanlage u.v.m. Wird in einem Büro viel gesprochen kann der von der Norm geforderte Wert von 55dB nur selten eingehalten werden.



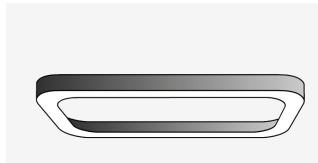
bigSky ring Pendelleuchte
Jeder Durchmesser 400mm - 5000mm

Was wir machen leuchtet ein

Pendelleuchten - mit und ohne akustischer Ertüchtigung



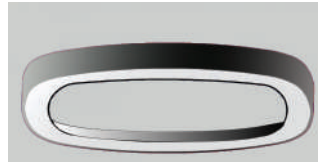
ariga akustik Pendelleuchte



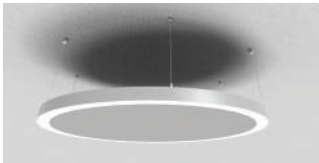
ariga Pendelleuchte



drago akustik Pendelleuchte



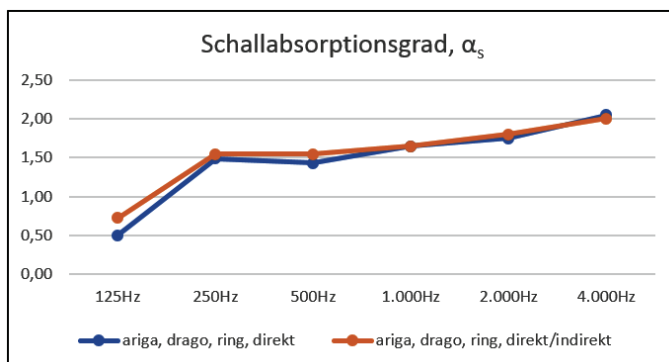
drago Pendelleuchte



ring akustik Pendelleuchte

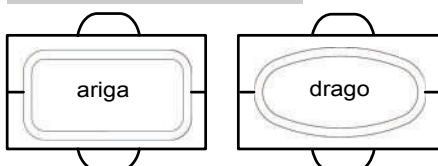


ring Pendelleuchte



Typ	H: mm	Abstand: mm	125Hz	250Hz	500Hz	1.000Hz	2.000Hz	4.000Hz
direkt	82	400	0,50	1,49	1,43	1,65	1,75	2,05
direkt/ indirekt	125	400	0,72	1,55	1,55	1,65	1,80	2,01

Doppelarbeitsplätze



Schall reflektieren oder absorbieren

Glatte, schallharte Flächen wie beispielsweise Decken, Wände, Böden, Fenster oder Oberflächen von Möbeln reflektieren Schall. Decken stellen in der Regel die größte freie Fläche in einem Raum dar. Dort entsteht also oft die größte Notwendigkeit Schall zu absorbieren.

Gleichzeitig werden die Deckenflächen in der Regel für die Anbringung der notwendigen Beleuchtung benötigt. Dieser Konflikt kann durch die Verwendung von Deckenleuchten mit akustischer Ertüchtigung (**Akustikleuchten**) gelöst werden. Durch die Verwendung von Akustikleuchten lässt sich die Nachhallzeit in einem Raum wirkungsvoll reduzieren.

Nachhallzeit

Die Nachhallzeit ist die Zeit, die vergeht, bis sich der Schalldruckpegel zum Beispiel von einem lauten Knall um 60dB reduziert hat. Wird also in einem Raum ein lautes Geräusch von 115dB erzeugt, ist die Nachhallzeit die Zeit bis der Schalldruckpegel wieder auf 55dB reduziert ist. Gemäß DIN EN 18041 muss dies in 0,5 - 0,7 Sekunden erfolgen.

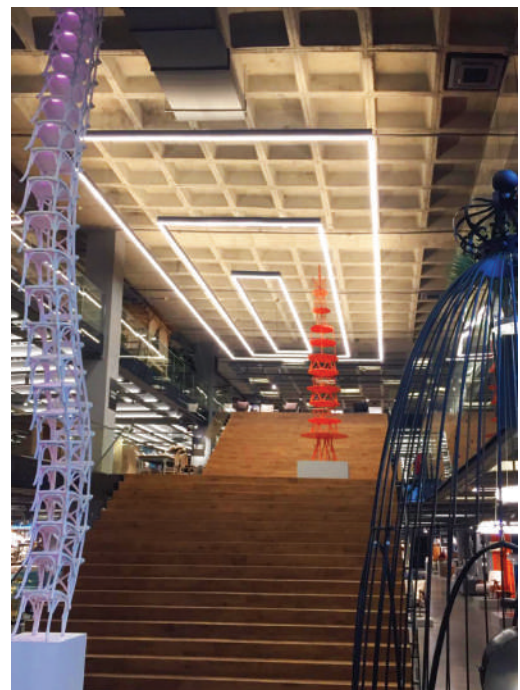
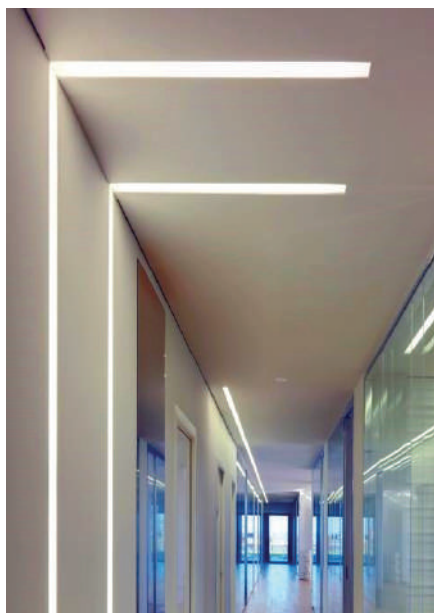
Was wir machen leuchtet ein



Endlose Elegance in jedem gewünschtem Radius

Elegante Anpassung an die Architektur





Was wir machen leuchtet ein

bigSky - Flächenleuchten

Wandmontage, Anbaumontage, Pendelmontage, Einbaumontage
Lichtverteilung direkt, Lichtverteilung direkt/ indirekt
Bestückung mit LED

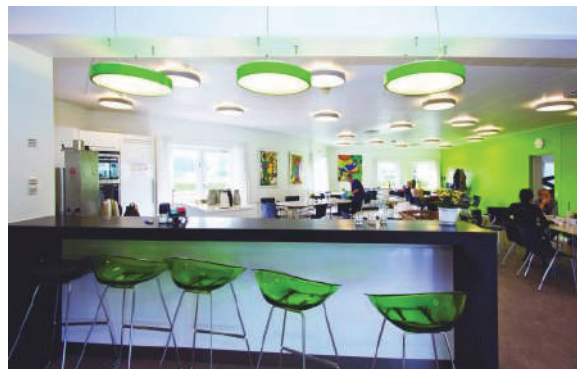
Jeder Durchmesser von 250mm bis 1250mm



bigSky A



bigSky E



Wandmontage, Anbaumontage, Pendelmontage, Einbaumontage
Lichtverteilung direkt, Lichtverteilung direkt/ indirekt
Bestückung mit LED

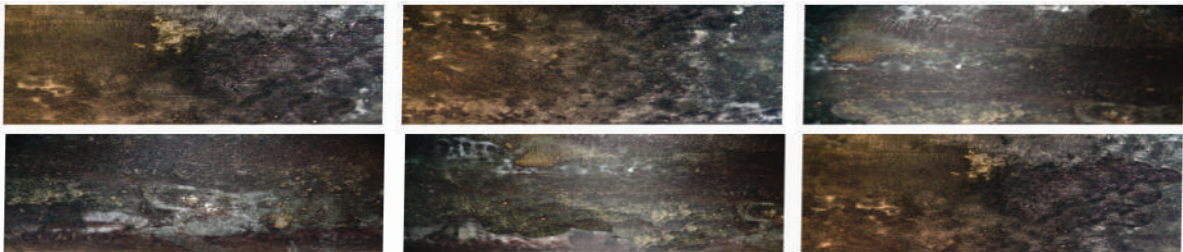


Optik Kupfer- Patina

Was sonst nur mit Kupferoberflächen möglich ist, ermöglicht dieses spezielle Verfahren auch für Stahlblechoberflächen.

Die Veredelung der Oberfläche zu einer Kupfer-Patina. Damit erhält jede Leuchte ein ähnliches aber doch individuelles Aussehen.

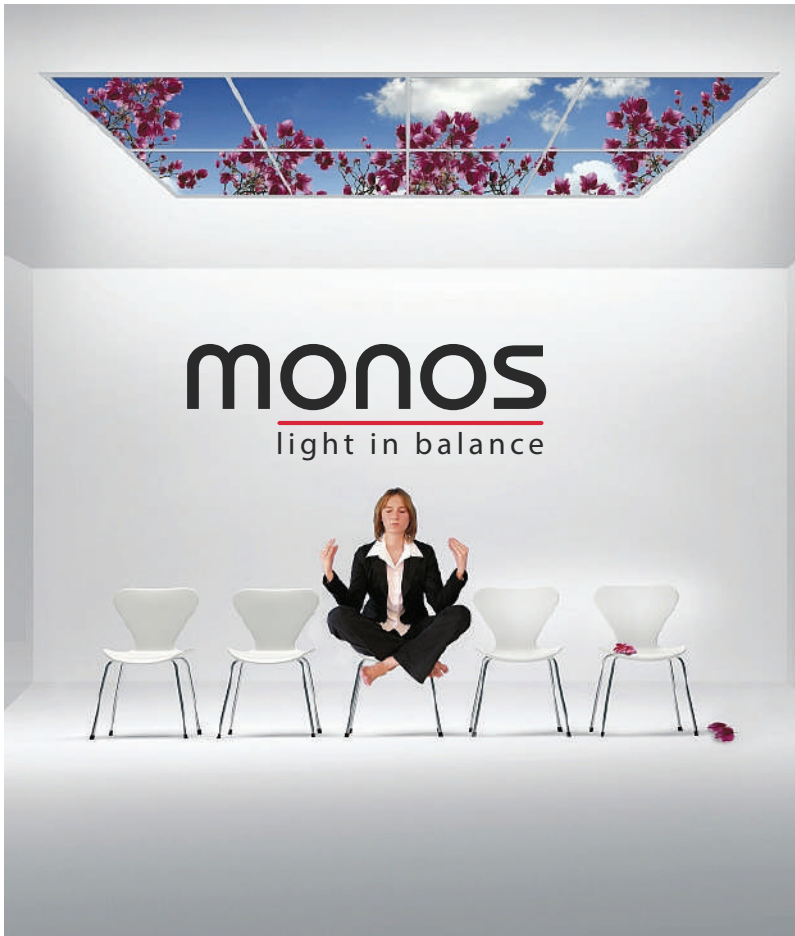
Ähnlich aber doch individuell



Jede Leuchte ist durch die Patina ein Unikat.

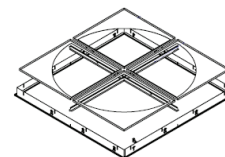


Was wir machen leuchtet ein



Lichtdecke zusammengesetzt aus einzelnen Standardleuchten

Als Einlegemontage oder als 4er Gruppe montiert im 4-fach Einbaurahmen in geschnittenen Deckenöffnungen.



Rahmen passend für alle Leuchten der Serie Contur + Skylight

...von der Natur inspiriert



Als Einlegemodul in Decken mit sichtbarem Profil.



Die maximale Verteilung der Dekore auf Leuchtengruppen muss im Vorfeld geprüft werden.

Mögliche Dekore:



K9



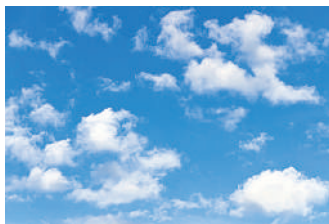
bigSky E - Bullauge

Wir verarbeiten auch
Kundenmotive

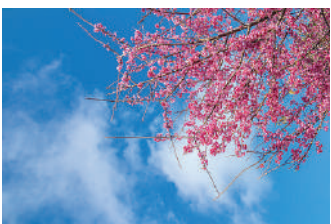
Weitere Dekore auf Anfrage



H1



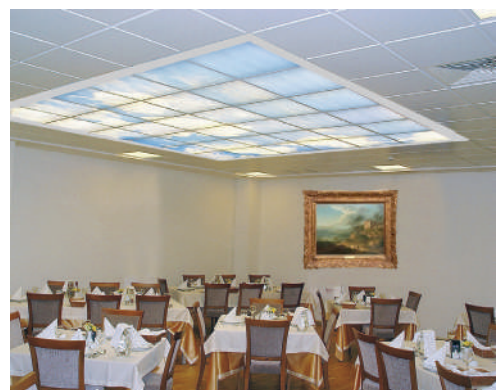
H3



N8



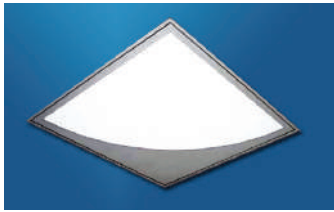
N6



Was wir machen leuchtet ein

contur Einbauleuchte

Die Serie Contur bietet einzigartige Möglichkeiten
Deckenflächen 2- dimensional zu gestalten



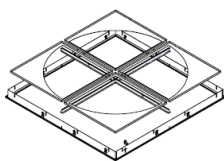
contur 1 - circle



Zum Beispiel als Einlegemontage in Decken
mit sichtbarem Profil. Bestückung mit LED.



Oder als 4er Gruppe - montiert im 4-fach Einbaurahmen in einer geschnittenen Deckenöffnung.



Rahmen passend für alle
Leuchten der Serie Contur
+ Skylight



contur 8 - dot



contur Einbauleuchte

Die Serie Contur bietet einzigartige Möglichkeiten
Deckenflächen 2- dimensional zu gestalten



contur 9 - bond



Wandeinbau als Fenster- Immitation

Durch Kombination verschiedener Dekore
können vollkommen neue Designs kreiert werden.



contur 10 - bond t

In Reihe montiert in geschnittene Deckenöffnung -
als künstliche Lichtkuppel



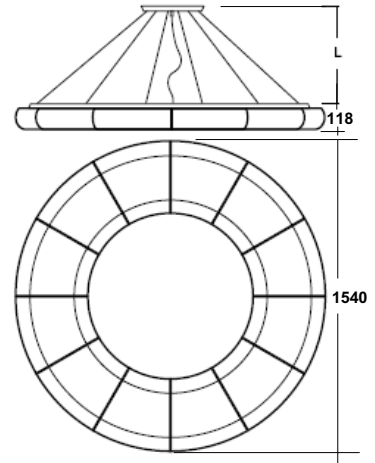
contur 11 - bond y

Montage in Decken mit verdeckten Profilen möglich

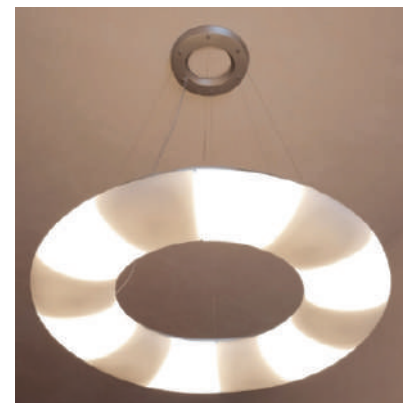




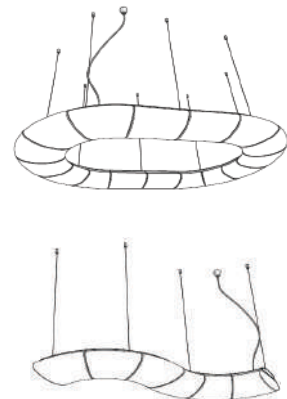
Wand,- Decken,- oder Pendelmontage



Mundgeblasenes Triplexglas



Auf Wunsch getrennt schaltbar



Andere Formen auf Anfrage

Was wir machen leuchtet ein

ball - Glas- Pendelleuchten - eine runde Sache

Seilpendel
Stabpendel
Bestückung mit LED



D: 600mm



D: 500mm



D: 400mm



D: 300mm



D: 200mm

Die Kugeln bestehen aus hochwertigem,
mundgeblasenen Triplexglas.



Mundgeblasenes Triplexglas



Was wir machen leuchtet ein

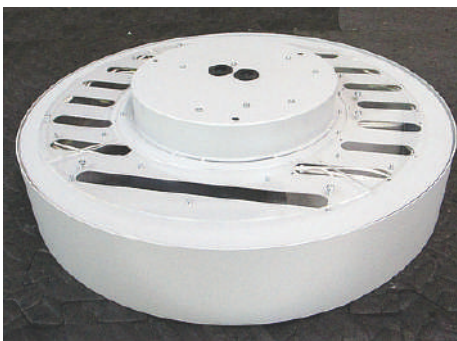
Oft ist die Herstellung einer Sonderleuchte oder die Modifikation einer Leuchte kostengünstiger als die Sanierung einer Decke.

Eine unserer Stärken ist die Herstellung von Sonderleuchten sowie die Modifikation von Leuchten, auch für kleine und mittlere Auflagen, mit einem attraktivem Preis-Leistungsverhältnis.

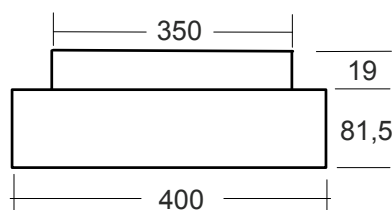
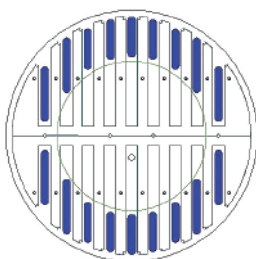
Diese Unterlage zeigt die technische Seite und den Ablauf der Prozesse bei der Entstehung von monos Sonderleuchten. Leuchten können auf vielfältige Weise modifiziert werden z.B.:

- Gehäuse modifiziert für spezielle Bestandsdecken + Anpassung an vorhandene Gewerke
- Leuchten für jeden Deckenausschnitt oder Durchmesser von D: 150mm - D: 1200mm
- LED Bestückung und Anschlusswert - individuell angepasst an den tatsächlichen Bedarf
- Lichtfarbe, Farbwiedergabe und Ausstrahlwinkel an die Sehaufgabe angepasst

Sonderleuchten



Ersatz von Anbauleuchten D: 350mm direkt strahlend durch LED Leuchten d/i strahlend, maßlich passend zur Abdeckung von Montagespuren der Bestandsleuchte

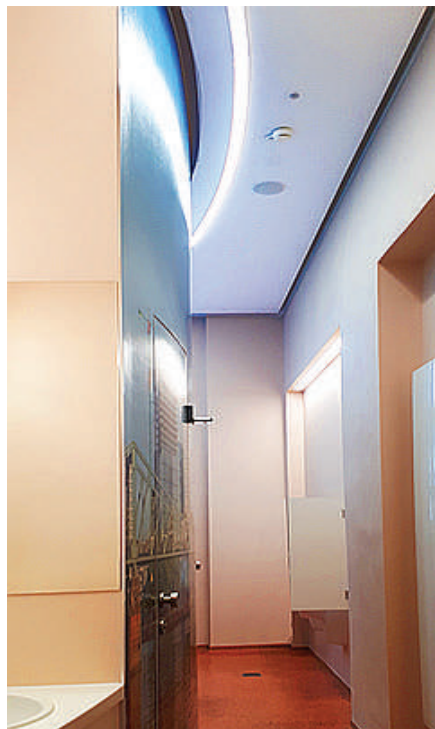
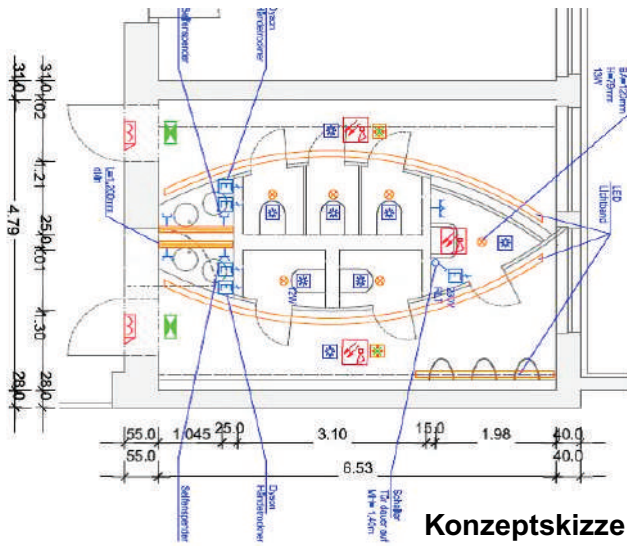
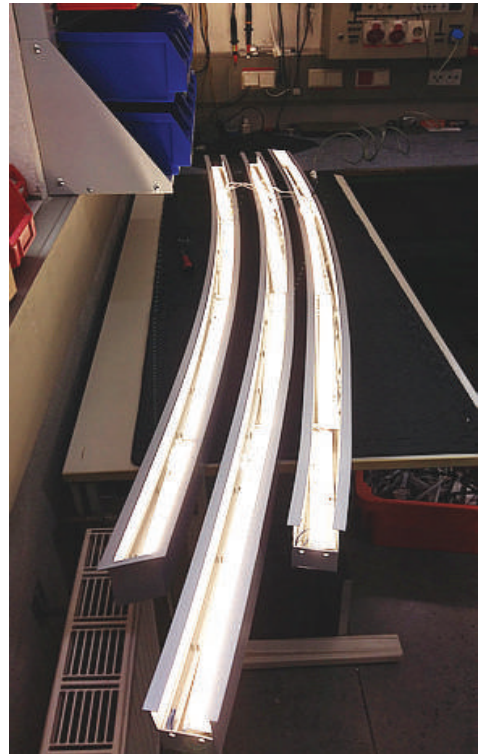


**Mögliche Durchmesser:
D: 250mm - D: 900mm**



Sonderleuchten Wave


Lichtkanal Einbau, gebogen im Radius nach Vorgabe des Kunden



Vertriebsbüros

Haupthaus Koblenz, In den Sieben Morgen 10
+49 261 96252-0 info@monos.de
PLZ-Gebiete: 17- 26, 34, 36290 - 36399,
37, 49, 52- 53, 57, 98, 99

Seit 1930

 **Jürgen Hanschmann**
hanschmann-LS@t-online.de
PLZ-Gebiete: 01- 09, 10 - 16

 **Jürgen Malinowski**
LED@malino.eu
PLZ-Gebiete: 27-29, 30, 31, 38, 39

 **Claudius Grötzschel**
cl.groetzschel@online.de
PLZ-Gebiete: 32, 33, 40 - 48,
50, 51, 58, 59

 **Reinhold Irlbeck**
info@acende.de
PLZ-Gebiete: 70 - 75, 88, 891,
895 - 899

 **Peter Spörl**
peter.spoerl@monos.de
PLZ-Gebiete: 35, 36 - 36289,
36400 - 36469, 55, 60 - 65, 67- 69

 **Joachim Gauer**
joachim.gauer@monos.de
PLZ-Gebiete: 54 - 56, 66 - 68

 **Gottfried Hecht**
gottfried.hecht@t-online.de
PLZ-Gebiete: 84, 850, 851, 866,
867, 90 - 97

 **Karl-Heinz Schmidt**
espro@es-pro.info
 **Christopher Schmidt**
espro@es-pro.info
PLZ-Gebiete: 76 - 79, 80 - 83,
852 - 856, 861 - 865, 87, 892 - 894

 **marco zenner**
MATERIEL ELECTRIQUE & INFORMATIQUE
ECLAIRAGE ARCHITECTURAL & TECHNIQUE
2b, Z.I. Zare Est
L-4385 Ehlerange
contact@zenner.lu
www.zenner.lu
00352 / 44 - 1544 - 1

Unsere Kataloge



LED Katalog



Download PDF
Architektonische
Leuchten



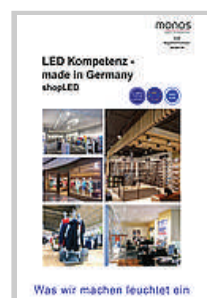
Architektonische
Leuchten



Zertifizierte
Reinraumkompetenz



Steh- und
Tischleuchten



shopLED



Sonderleuchten

Stand 02/ 2020

MONOS Leuchten GmbH&CoKG
In den Sieben Morgen 10
56077 Koblenz

Tel.: +49 261 / 96252- 0
Fax: +49 261 / 96252-230
Email: info@monos.de
www.monos.de